



オンライン開催

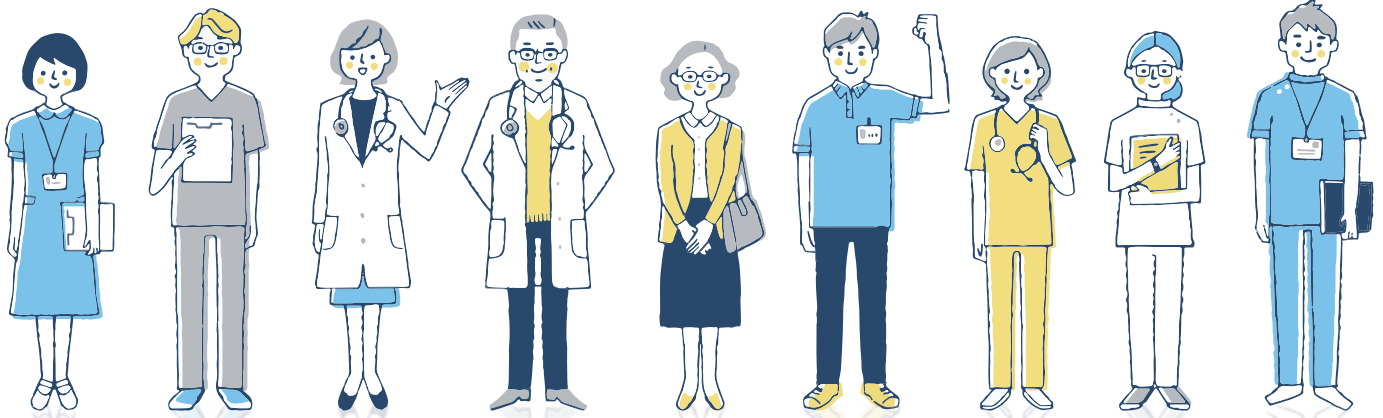
先着300名様
参加無料

Japanese Red Cross Suwa Hospital
第15回諏訪赤十字病院

市民公開がん講演会

緩和ケアについて

それは、「がん」と診断された時から始まる



緩和ケアとは

がんに伴って起きるさまざまなつらさを和らげるためのケアです。
体のつらさ、こころのつらさ、生活のつらさなど、さまざまなつらさを抱えた
がんの患者さんとご家族を総合的に支えるケアのことを言います。



さかもと あきゆき
講師 **坂本 明之** 医師
諏訪赤十字病院
緩和ケア内科部長兼第一麻酔科副部長

がんの痛みは怖くない？
～痛みのオーダーメイド治療の重要性～



きしだ とおる
講師 **岸田 徹** 氏
NPO法人がんノート代表

キャンサーギフト
～25歳でがんになって～

【日時】
2021年

8月21日(土)

オンライン(ZOOM)配信

13:00～15:00

▼詳細はこちらから



申込締切 **8/13** 金

インターネット環境下にあるパソコン、タブレット、スマートフォンでの視聴となります。
参加ご希望の方は、裏面をご確認の上、お申込みください。

共催

諏訪赤十字病院
長野県がん診療連携協議会

後援

北信がんプロ(超少子高齢化地域での先進的がん医療人養成)、長野県、諏訪市、岡谷市、茅野市、下諏訪町、富士見町、原村、諏訪市医師会、岡谷市医師会、諏訪郡医師会、諏訪薬剤師会、岡谷薬剤師会、信濃毎日新聞社、市民新聞グループ(7紙)、長野日报社、エルシーブイ株式会社、abn長野朝日放送

お問合せ

諏訪赤十字病院 がん診療推進室 ☎ 0266-57-6062

裏面も
ご覧ください



on ZOOM

第15回諏訪赤十字病院 市民公開がん講演会 緩和ケアについて

オンライン参加お申し込み用紙

申込締切 8/13 金

インターネット環境下にあるパソコン、スマートフォンでご視聴いただく講演会です。講演会に参加を希望される方は、下記に必要事項をご記入いただき、諏訪赤十字病院新棟1階窓口まで直接お申し込みいただくか、インターネットより手順に沿って入力フォームに必要事項を入力してお申し込みください。

※枠内はすべてご記入ください。

お名前(漢字)	
ふりがな(ひらがな)	
郵便番号	〒
ご住所	
電話番号	
メールアドレス	

インターネットからの参加お申し込みについて

参加ご希望の方は下記ホームページのお申し込みフォーム、または右記のQRコードより必要事項を記入してお申し込みください。

<http://www.suwa.jrc.or.jp/0400158.html>



▲こちらをスマホで読み取ってください

お申し込みの流れ

- ※ お申し込みいただいた方には「受付確認メール」を送信いたします。
- ※ 8月18日頃に「視聴用URL(ホームページアドレス)」とパスワードをメールにて連絡いたします。
- ※ ZOOMへの招待URLは @shinshu-u.ac.jp から、確認メールは @suwa.jrc.or.jp からお送りします。受信拒否設定などをされている方は、あらかじめ上記アドレスからのメールが受信できるような設定の変更をお願いいたします。また、フリーメールアドレスで申し込まれた場合は、こちらのメールが受信できない可能性があります。
- ※ 個人情報は適切に管理し、本講演会の連絡のみに使用いたします。
- ※ 8月19日を過ぎてもメールが届かない場合は、下記問い合わせ先までご連絡ください。
- ※ 新型コロナウイルス感染症の影響などにより変更が生じた場合は、諏訪赤十字病院ホームページ (<http://www.suwa.jrc.or.jp/>)にてお知らせいたします

視聴上の注意

- ※ Wi-Fi(無線)接続の場合、状況により映像や音声が入切れる場合があります。
- ※ 長時間になりますので3G/4G/5G/LTG回線でご視聴いただくと、データ通信量が決められた上限に達してしまう場合がございますのでご注意ください。
- ※ 視聴端末ごとに、お一人ずつ事前申込が必要になります。
- ※ PCの音量設定やインターネット環境などによる問題は各個人にてご対応ください。共催者側では対応できませんので予めご了承ください。
- ※ 録画・録音・撮影はご遠慮下さい。

お問合せ

諏訪赤十字病院 がん診療推進室 ☎ 0266-57-6062